



ESCUELA MUNICIPAL "VILLA ALEGRE"  
GUÍA DE CIENCIAS NATURALES

Profesor: JANETT MARGOT VENEGAS SOTO

Curso: 8° básico Fecha: \_\_/\_\_/\_\_

**OA 02:** Desarrollar modelos que expliquen la relación entre la función de una célula y sus partes, considerando:

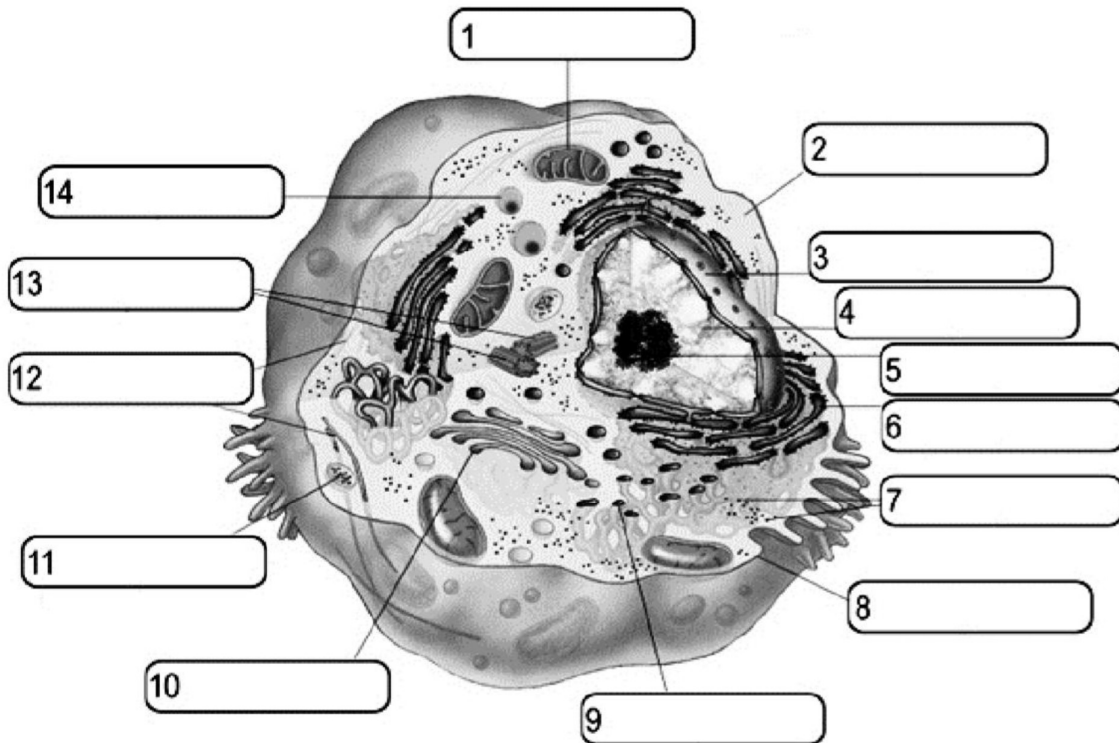
Apellido Paterno: \_\_\_\_\_  
Apellido Materno: \_\_\_\_\_  
Nombres: \_\_\_\_\_  
RUT: \_\_\_\_\_

Desarrollar modelos que expliquen la relación entre la función de una célula y sus partes, considerando:

Sus estructuras (núcleo, citoplasma, membrana celular, pared celular, vacuolas, mitocondria, cloroplastos, entre otras

LA CELULA La célula, como unidad básica de los seres vivos, todas las funciones químicas y fisiológicas básicas, por ejemplo, la reparación, el crecimiento, el movimiento, la inmunidad, la comunicación, y la digestión, ocurren al interior de la célula. Tras la difusión de la teoría celular, fueron muchos los hallazgos en torno a la diversidad de células que era posible encontrar en los seres vivos. Sin embargo, existen algunas condiciones compartidas por todas las células independientes del origen que esta tenga:

ACTIVIDADES 1. Reconoce las siguientes estructuras celulares. NOMBRES ACUDE A TU TEXTO





2. Completa el siguiente cuadro comparativo

<b>Criterio</b>	<b>Célula procarionte</b>	<b>Célula eucarionte</b>
Presencia de núcleo		
Características del ADN		
Organelos membranosos		
Ribosomas		
Pared celular		
Reproducción		
<b>Característica a comparar</b>	<b>Célula Animal</b>	<b>Célula Vegetal</b>
Diferencias		
Semejanzas		

3. Investigar la función de los órganos señalados y según esto completar el cuadro resumen.

Órgano, estructura o tipo de célula	Organelo(s) más desarrollado (s)	Justificación
Musculo esquelético		
Tiroides		
Grasa		
Corazón		
Hígado		
Neurona		